



BUSTOUREN 2022



ZUM ZOLLHAUS
H * O * T * E * L

ANKOMMEN. AUSSPANNEN. ABSCHALTEN.

HISTORISCHES NORDDEUTSCHLAND

Bei dieser Reise lernen Ihre Gäste Norddeutschland von seiner historischen Seite kennen - dabei werden sie LIVE auf eine Zeitreise ins Mittelalter mitgenommen.

Tag 1

- » **Anreise**
- » **Gästeführung durch Rastede mit Besuch der Krypta**

Zum ältesten Bestand der St.-Ulrichs-Kirche gehört die frühromanische dreischiffige Hallenkrypta unter dem Chor - einzigartig für eine nordwestdeutsche Pfarrkirche! Mit der nach Bremer Vorbild erbauten Krypta verknüpft ist die Sage vom Löwenkampf des Grafen Friedrich und die Gründung des Benediktinerklosters Rastede 1091, in dem 1336 die Oldenburger Bilderhandschrift des Sachsenspiegels vollendet wurde. Zusammen mit unseren Gästeführern haben Sie Zugang zu dieser Krypta, dem ältesten erhaltenen Kirchenraum Nordwestdeutschlands. Diese Führung ist auf Anfrage auch auf Englisch oder Plattdeutsch buchbar.

Tag 2

- » **Historisches Bremen (60 km)**
- » **Bremen wie früher nur besser**

Der historische Stadtkern verzaubert mit dem UNESCO Welterbe Rathaus und Roland, dem idyllischen Schnoorviertel und den berühmten Bremer Stadtmusikanten. In den verwinkelten Gassen des Schnoorviertels ist die vergangene Zeit zu spüren. Die Böttcherstraße - die Heimat der damaligen Fassmacher - darf während des Rundgangs nicht fehlen. Sie gilt als einzigartiges Architektur-Ensemble, das traditionelle Backsteinarchitektur mit expressiver Baukunst zu einem Gesamtkunstwerk vereint. Unsere Gästeführer*innen nehmen Sie mit auf einen Rundgang durch die historische Innenstadt.

- » **Bremer Geschichtenhaus**

Nachdem Ihre Gäste jetzt schon etwas kennengelernt haben, lassen Sie sich auf eine Reise durch drei Jahrhunderte entführen. Im Bremer Geschichtenhaus

wird Geschichte erfahrbar gemacht. Bremer Stadtgeschichte(n) von der Mitte des 17. bis in das frühe 20. Jahrhundert wird von Bremer Berühmtheiten lebendig erzählt und gespielt. Erwarten Sie ein im deutschsprachigen Raum einmaliges Museumskonzept, in dem man hören, sehen, schmecken und mitmachen kann. Unsere zahlreichen DarstellerInnen in historischen Kostümen verleihen Bremer Berühmtheiten Körper, Stimme und Seele und lassen so Ihren Besuch zu einem unvergesslichen Erlebnis werden.

Mitten im Bremer Schnoor haben Ihre Gäste noch Zeit, die Bremer Innenstadt selber zu erkunden.

Tag 3

- » **Bad Zwischenahn – Die Perle des Ammerlands (20 km)**
- » **Freilichtmuseum in Bad Zwischenahn**

Die weit über Norddeutschland hinaus bekannte Hofanlage in Bad Zwischenahn besteht aus alten, reetgedeckten Häusern („Eenrumhuus“, „Dweersack“) mit Bauergärten, Ställen und Scheunen. Alle Gebäude haben einmal an anderen Orten der Gemeinde gestanden und sind zwischen 1910 und 1941 im Strandpark original wiederaufgebaut worden. Schmuckstück des Freilichtmuseums ist neben dem Bauernhaus aus dem 17. Jahrhundert die Kappenwindmühle. Der Galerie-Holländer hat eine abenteuerliche Geschichte hinter sich. Er hatte drei verschiedene Standorte, bevor er 1959/60 im Strandpark wiederaufgebaut wurde. Besichtigungen des Bauernhauses und seiner Nebengebäude sind von März bis November täglich möglich. Regelmäßig werden auch Führungen in plattdeutscher Sprache angeboten.

- » **Besuch im Park der Gärten**

Es gibt Orte, die sind so beeindruckend schön, dass man sie mindestens einmal im Leben gesehen haben sollte - wie den Park der Gärten. Ihre Gäste erwartet ein grandioses Blütenfeuerwerk und traumhafte Blütenmeere mit einer unglaublichen botanischen Vielfalt. Die über 40 Mustergärten lassen den Park zu einem

großartigen „begehbaren“ Gartenideenbuch werden, inklusive Gaumenfreuden. Hier kann man Natur mit allen Sinnen genießen - das ist Gartenlust pur! Besondere Busangebote werden vorgehalten!

Tag 4

- » **Besuch der Universitätsstadt Oldenburg (16 km)**
- » **Führung: Berühmte Söhne und Töchter von Oldenburg**

Auf dieser eindrucksvollen Stadtführung folgen Sie den lebendigen Spuren berühmter Oldenburger Persönlichkeiten. Hören sie Geschichten aus dem Leben des Künstlers Horst Janssen, des Arztes Wilhelm Schüssler, der Pädagogin Helene Lange, des Dichters und Dramaturgs Julius Mosen oder des Landherren Graf Anton Günther.

Freie Zeit für Ihre Gäste durch die Oldenburger Innenstadt mit ihren kleinen inhabergeführten Läden zu bummeln, den Schlosspark zu erobern oder das Schloss zu besuchen.

Tag 5

- » **Rückfahrt**

Ihr Paket enthält:

4x Übernachtungen im 4 Sterne Hotel Zum Zollhaus	
4x Frühstück vom reichhaltigen Buffet	
4x Halbpension (3-Gang, teilweise in Buffetform, abhängig von der Teilnehmerzahl)	
im Doppelzimmer, p.P.	285 €
im Einzelzimmer, p.P.	335 €

Zusatzkosten / Eintritt:

Kryptaführung, Gruppe	39 €
Bremen Führung, Gruppe	95 €
Bremer Geschichtenhaus, p.P.	6,20 €
Ammerl. Freilichtmuseum, p.P.	5,50 €
Park der Gärten, p.P.	10 €
Führung in Oldenburg, Gruppe	95 €



ZUM ZOLLHAUS
H * O * T * E * L

ADELIGES NORDDEUTSCHLAND

Auf den Spuren der herzoglichen Familien. Bei dieser Tour entführen Sie Ihre Gäste auf die Spuren und Pfade der Schlösser, Palais und Gärten der königlichen und adeligen Familien.



Rastede

Tag 1 » Rastede

- » **Anreise**
- » **Lustwandeln auf herzoglichen Pfaden im 19. Jahrhundert**

Mit Spannung erwarteten die Rasteder in jedem Sommer die Ankunft der herzoglichen Familie in ihrer Sommerresidenz, dem „Sanssouci von Oldenburg“. Mit unseren Gästeführerinnen spazieren Sie vom Herzoglichen Palais durch den Schlosspark bis zur Wassermühle und erfahren unterwegs viel über das Leben und Wirken der Großherzöge in Rastede.



Jever

Tag 2 » Jever (46 km)

- » **Führung durch das Schloss**

Interessantes aus der Geschichte Jevers und des Jeverlandes erfahren Sie bei einer Führung durch das Schloss zu Jever. Sie besichtigen den Audienzsaal mit seiner herrlichen, in Eichenholz geschnittenen Kassettendecke, wandeln durch die Ahnengalerie und den Gobelinsaal und besichtigen das Stadtmodell Jevers. Auch werfen Sie einen Blick in das Kellergebäude und erleben einen Einblick in die bäuerliche Wohnkultur.

- » **Besuch des Brauhaus Jever**

Eine spannende Brauereiführung mit fachkundigen Brauereiführern! Zuerst geht es dabei in das historische Brauereimuseum und im Anschluss in die moderne Braustätte, in der Sie Einblicke vom Sudhaus bis hin zur Abfüllung erhalten.

Dabei lernen die Gäste beeindruckende Fakten, spannendes Hintergrundwissen und einen Einblick rund um das friesisch-herbes Jever. Für den anschließenden Genussmoment wird natürlich gesorgt und die Besucher werden zu einer Bierprobe einzuladen (ab 16 Jahren), wahlweise zwei Gläser Jever Pilsener, Jever Fun, Jever Fun Zitrone, Jever Fun Blutorange oder Jever Light – für alle anderen Gäste werden alkoholfreie Alternativen angeboten.

Tag 3 » Oldenburg (16 km)

- » **Stadt und Schlossführung**

Schloss und Theater, dazu die Lambertikirche und die Bergstraße - diese Stadtführung kombiniert einen Rundgang durch die Räumlichkeiten des Oldenburger Schlosses mit einer Führung durch die Innenstadt. Das Oldenburger Schloss ist die ehemalige Residenz der Grafen, Herzöge und Großherzöge. Heute ist es Sitz des Landesmuseums für Kunst und Kulturgeschichte und beheimatet mehr als 800 kulturgeschichtliche Exponate und diverse historische Prunkräume. In zwei Stunden geht es mit einem kompetenten Stadtführer entlang ausgewählter Sehenswürdigkeiten in Oldenburgs Vergangenheit als Residenzstadt.

Anschließend ist Zeit die Oldenburger Innenstadt mit ihren Gassen und vielen inhabergeführten Läden zu erkunden.



Oldenburg

Tag 4

- » **Rückfahrt**

Ihr Paket enthält:

3x Übernachtungen im 4 Sterne Hotel Zum Zollhaus	
3x Frühstück vom reichhaltigen Buffet	
3x Halbpension (3-Gang, teilweise in Buffetform, abhängig von der Teilnehmerzahl)	
im Doppelzimmer, p.P.	215 €
im Einzelzimmer, p.P.	250 €

Zusatzkosten / Eintritt:

Lustwandeln auf herzoglichen Pfaden Rastede, Gruppe	69 €
Führung Schloss Jever, Gruppe	60 €
Brauhaus Jever Führung, p.P.	9,50 €
Stadt und Schlossführung Oldenburg, Gruppe	120 €



ZUM ZOLLHAUS
H * O * T * E * L

MARITIMES NORDDEUTSCHLAND

Das Beste vom Nordwesten: Ammerland – Ostfriesland – Wesermarsch – Bremerhaven.

Bei dieser Reise steht der maritime Aspekt im Vordergrund. Wir möchten Ihren Gästen das maritime Flair norddeutschlands aus verschiedenen Perspektiven nahebringen, vom Land, vom Wasser oder von der Brücke eines großen Frachtschiffes.

Tag 1 » Rastede / Wilhelmshaven

» **Anreise**

» **Maritimes Wilhelmshaven (49 km)**

Erleben Sie an diesem Tag die Marine- und Hafenstadt! Während der Stadtrundfahrt erhalten Sie einen ersten Überblick und erfahren Wissenswertes und bestimmt auch Kurioses. Besuchen Sie den Marinestützpunkt. Begeben Sie sich aufs Wasser und lernen die Wasserseite der Stadt kennen. Vom Marinehafen zu den Tanker-Löschbrücken und zum JadeWeserPort. Nehmen Sie Platz, lauschen Sie den Geschichten des Kapitäns und erleben Sie die Stadt aus einer anderen Perspektive.

Starten Sie den ersten Tag nach Ihrer Anreise mit einer Fackelwanderung durch Rastede.



Tag 2 » Papenburg (85 km)

» **Meyer-Werft: Zu Besuch bei den Ozeanriesen**

Ein Global-Player in der Boombranche Kreuzfahrt: Die MEYER WERFT baut die schönsten Luxusliner für Reedereien auf der ganzen Welt. Mit der Carnival Corporation vertraut unter anderem der Weltmarktführer bei Kreuzfahrten auf

das Know-how aus Papenburg. Für die Carnival-Marken AIDA und P&O Cruises entstehen in den kommenden Jahren gigantische Kreuzfahrtschiffe mit der modernen LNG-Antriebstechnologie in Papenburg. Erleben Sie LIVE wie die Ozeanriesen entstehen und wie sich die Werft entwickelt hat.

Tag 3 » Leer (55 km)

» **Leeraner Hafengeschichten**

Lernen Sie die Stadt Leer von ihrer maritimen Seite kennen: Die Entwicklung des Hafens von der edaschleife zum zweitgrößten Reedereistandort Deutschlands wird auf dieser Führung interessant geschildert.

Auf einem Rundgang entlang der Uferpromenade besuchen Sie auch das neue Nesseviertel, das heute nicht mehr erkennen lässt, dass hier vor 200 Jahren Kühe weideten.

Tag 4 » Elsfleth / Bremerhaven

» **Schiffsführungssimulator**

Seien Sie selber Kapitän auf einem großem Frachtschiff auf der Brücke der Seefahrtschule Elsfleth (20 km)

Im Schiffsführungssimulator in Elsfleth haben Sie die Möglichkeit eine realistisch nachempfundene Rundtour durch die Häfen der Welt zu unternehmen. Seetüchtigkeit zwingend erforderlich!

» **Machen Sie Ihr Seemannspatent**

Ausfüllen eines Fragebogens mit 40 Fragen zur Seefahrt und Knotenkunde. Zur Belohnung bekommen Sie das Elsflether Seemanns-Patent mit einer Urkunde verliehen.

» **Deutsches Auswandererhaus**



Mitfühlen, Mitdenken, Mitreden: Seit Juni 2021 lässt das Deutsche Auswandererhaus in Bremerhaven (60 km) noch tiefer in 300 Jahre deutsche und europäische Aus- und Einwanderungsgeschichte eintauchen. Die Gäste folgen den Spuren Auswandernder von Bremerhaven bis nach New York sowie Einwander:innen bei ihrer Ankunft in Deutschland.

Im preisgekrönten Erlebnismuseum ergänzen viele zusätzliche persönliche Erinnerungsobjekte, neue, reale Biographien und originalgetreu inszenierte Ausstellungsräume die interaktive, multimediale Reise: Dabei entdecken Besucher:innen auch ein Deli mitten in New York, der von einem Führer Ehepaar gegründet wurde und zum Anlaufpunkt für alle wurde, die traditionelle, deutsche Lebensmittel vermissten. In der Familienrecherche kann zudem nach eigenen, ausgewanderten Vorfahren geforscht werden.

Tag 5

» **Rückfahrt**

Ihr Paket enthält:

Maritimes Begrüßungsgeschenk auf dem Zimmer für Ihre Gäste

4x Übernachtungen im 4 Sterne Hotel Zum Zollhaus

4x Frühstück vom reichhaltigen Buffet

4x Halbpension (3-Gang, teilw. in Buffetform, abh. von der Teilnehmerzahl)

im Doppelzimmer, p.P. 285 €

im Einzelzimmer, p.P. 335 €

Zusatzkosten / Eintritt:

Meyer-Werft, Gruppe bis 20 Pers. 240 €

Gruppe ab 21 Personen, p.P. 12 €

Leeraner Hafengeschichten, Gruppe 60 €

Schiffsführungssimulator, p.P. 25 €

Seemannspatent, p.P. 5 €

Auswandererhaus, p.P. 13 €

Hafen- und Stadtfahrt Wilhelmshaven, p.P. 31 €



ZUM ZOLLHAUS
H * O * T * E * L

BLÜTENROUTE NORDDEUTSCHLAND

Erleben Sie die wunderschöne Parklandschaft Ammerland.

Tag 1 » Rastede

- » **Anreise**
- » **Spaziergang durch den Rasteder Schlosspark**

Der Rasteder Schlosspark, der als englischer Landschaftsgarten angelegt ist, macht zu jeder Jahreszeit Spaß. Entdecken Sie den Turnierplatz, das Schloss (im Privatbesitz der herzoglichen Familie von Oldenburg), das Hirschtor, den Sängerpark mit Klostersäule, Teiche oder die Wassermühle am Rande des Parks.

Bei diesem Spaziergang erfahren Sie Interessantes über den Ort Rastede, die Oldenburger Giebelhäuser, die Bauschule Rohde, die Sonnenuhr und vieles mehr. Sie hören Geschichten aus der Zeit der Gemischtwarenladen, kleine Anekdoten von früher und Wissenswertes aus dem heutigen Rastede.

Tag 2 » Wilhelmshaven (49 km)

- » **Rosarium Wilhelmshaven**

Das Wilhelmshavener Rosarium - das einzige im Nordwesten Deutschlands, ist die blumige Alternative zum maritimen Geschehen in der Jadestadt. Individuell gestaltete Themengärten mit exotischen Gewächsen und weit mehr als 5000 Rosen aus über 500 Sorten ergänzen sich zu einer einzigen Oase der Erholung. Erhalten Sie wundervolle Einblicke in die Rosenwelt bei einer fachkundigen Führung.

- » **UNESCO-Weltnaturerbe Wattenmeer Besucherzentrum**

Die neu geplante Ausstellung gibt einen Überblick über die Themenvielfalt rund um das Wattenmeer: von der Geologie und Kulturgeschichte, über die Entstehung des Jadebusens, Küstenschutz, Salzwiesen, Gezeiten, Tiere und Pflanzen des Wattenmeeres wie Zugvögel, Meeressäuger aber auch über die Gefährdung durch Klimawandel, Meeresspiegelanstieg und Meeresschlamm. In großen Aquarien können typische

Nordseetiere hautnah erlebt werden und an Deck des Original-Krabbenkutters „Daggi“ erfährt man mehr über das Leben und Arbeiten an Bord.

Im Anschluss haben Sie Zeit, um Wilhelmshaven zu erkunden.

Tag 3 » Westerstede / Wiesmoor

- » **Draisinenspaß für Jung und Alt**

Seit Mai 2006 schnurren sie auf der stillgelegten Bahnstrecke zwischen Westerstede (25 km) und Ocholt auf dem 7 Kilometer langen Gleis - die 12 Fahrrad-draisinen, die eine touristische Attraktion darstellen. Von Ostern bis einschließlich Oktober kann man täglich die Draisinen buchen. Vier Personen passen auf eine Draisine - zwei treten in die Pedale, und zwei lassen sich auf der hinteren Bank sitzend gemütlich fahren. Im Jahr 2008 und 2009 wurden 3 Clubdraisinen angeschafft, die sogar 16 Personen transportieren können. „Es ist etwas schwerer, dieses Gefährt zu fahren, denn es treten 4 Leute in die Pedale und 12 Personen lassen sich fahren, aber der Spaß ist garantiert!“ so die Clubdraisinen-Fahrer. Drei Stationen an der Strecke laden die Gäste zu einer Pause ein. Man kann dort entweder ein Picknick einlegen oder einen Spaziergang machen. Die Draisinen können hierzu mit einem Hebel aus der Schiene genommen werden, damit die anderen Draisinenfahrer vorbei können.

- » **Weiterfahrt nach Wiesmoor, der Blüte Ostfrieslands**

Ganz gleich, welche Laune das Wetter draußen zeigt, in der Blumenhalle scheint immer die Sonne. Hier lädt Sie ein attraktiver Rundgang zum Spazieren zwischen blühenden Blumen und heiter zwitschernden Vögeln ein. Im Bachlauf beobachten Sie den flotten Tanz der Fische und im Halbstundentakt unterstreichen die tanzenden Wasserfontänen der Wasserorgel die Harmonie mit den Blüten.

Tag 4 » Bad Zwischenahn

- » **Park der Gärten**

Es gibt Orte, die sind so beeindruckend schön, dass man sie mindestens einmal im Leben gesehen haben sollte - wie den Park der Gärten. Der 14 ha große Park befindet sich im Herzen der Parklandschaft des Ammerlandes, genauer: in Bad Zwischenahn-Rostrup am Westufer vom Zwischenahner Meer. Ihre Gäste erwartet ein grandioses Blütenfeuerwerk und traumhafte Blütenmeere mit einer unglaublichen botanischen Vielfalt. Die über 40 Mustergärten lassen den Park zu einem großartigen „begehbaren“ Gartenideenbuch werden, inklusive Gaumenfreuden. Hier kann man Natur mit allen Sinnen genießen - das ist Gartenlust pur! Besondere Busangebote werden vorgehalten.

Tag 5

- » **Rückfahrt**

Ihr Paket enthält:

Maritimes Begrüßungsgeschenk auf dem Zimmer für Ihre Gäste
4x Übernachtungen im 4 Sterne Hotel Zum Zollhaus
4x Frühstück vom reichhaltigen Buffet
4x Halbpension (3-Gang, teilweise in Buffetform, abhängig von der Teilnehmerzahl)

im Doppelzimmer, p.P.	285 €
im Einzelzimmer, p.P.	335 €

Zusatzkosten / Eintritt:

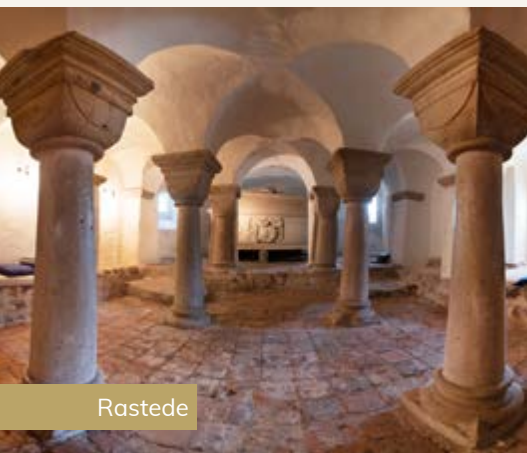
Schlosspark Rastede, Gruppen	69 €
Rosarium Wilhelmshaven, p.P.	3 €
Wattenmeer Besucherzentrum	a.A.
Clubdraisine für 16 Personen, je nach Wochentag	100-145 €
Blumenreich Wiesmoor, p.P.	1,50 €
Park der Gärten, p.P.	10 €



ZUM ZOLLHAUS
H * O * T * E * L

WEIHNACHTLICHES NORDDEUTSCHLAND

Bei dieser Reise erleben Ihre Gäste das weihnachtliche Norddeutschland mit seinen schönsten Weihnachtsmärkten. Zwischen kleinen ausgewählten Führungen haben Ihre Gäste ausreichend Zeit für die Weihnachtseinkäufe, aber auch, um sich zu erholen.



Rastede

Tag 1 » Rastede

» Anreise

» St.-Ulrichs-Kirche mit Krypta

Starten Sie den ersten Tag nach Ihrer Anreise mit einer einstündigen Führung durch die St.-Ulrichs-Kirche mit der Krypta unter dem Chorraum. Zusammen mit den Gästeführern haben Sie Zugang zu der Krypta, dem ältesten erhaltenen Kirchenraum Nordwestdeutschlands.

Tag 2 » Oldenburg (15 km)

» Weihnachtliche Stadtführung

Mit über 120 individuell gestalteten Holzhütten, Verkaufsständen und viel Tannengrün präsentiert er sich zwischen dem Schloss, der klassizistischen Schlosswache, dem historischen Rathaus und der Namensgeberin des Marktes, der imposanten St. Lamberti-Kirche alljährlich. Begleitet von einem Stadtführer stimmt sich Ihre Gruppe entlang der vielen Sehenswürdigkeiten auf die schönste Zeit des Jahres ein. Zur Tour gehören natürlich die Sehenswürdigkeiten, aber auch die weihnachtlich illuminierten Straßen und Gassen in der Innenstadt. Inbegriffen ist ein Stopp auf dem Weihnachtsmarkt für



Oldenburg

eine Feuerzangenbowle oder einen alkoholfreien Punsch.

Freie Zeit die Oldenburger Innenstadt mit seinen kleinen Gassen und vielen inhabergeführten Läden zu erkunden und die Weihnachtseinkäufe zu erledigen.

Tag 3 » Wilhelmshaven (49 km)

» Von Schutzmännern, Mördern und Halunken

Eine Reise durch die Wilhelmshavener Polizei- und Justizgeschichte, die Sie zu Schauplätzen unterschiedlicher Verbrechen führt.

» Marinestützpunkt

Ein ganz besonderes Angebot: die Führung durch den größten Marinestützpunkt Deutschlands.

» Weihnachtszauber auf dem Valoisplatz

Die gemütliche Budenstadt verspricht ein abwechslungsreiches Angebot. Die Stände der Kunsthandwerker laden zum Stöbern und Geschenke kaufen ein, das kulinarische Angebot reicht von Glühwein und Punsch über Süßwaren bis hin zu gebratenen Leckereien.

Tag 4

» Rückfahrt

Ihr Paket enthält:

3x Übernachtungen im 4 Sterne Hotel Zum Zollhaus

3x Frühstück vom reichhaltigen Buffet

3x Halbpension (3-Gang, teilweise in Buffetform, abhängig von der Teilnehmerzahl)

im Doppelzimmer, p.P.	210 €
im Einzelzimmer, p.P.	245 €

Zusatzkosten / Eintritt:

St.-Ulrichs-Kirche mit Krypta, Gruppe	39 €
---------------------------------------	------

Weihnachtliche Stadtführung Oldenburg, p.P.	12 €
---	------

Von Schutzmännern und Halunken Wilhelmshaven, Gruppe	90 €
--	------

Marinestützpunkt, Gruppen	60 €
---------------------------	------



Wilhelmshaven

AUSFLUGSZIELE



In Rastede und „umzu - wie man bei uns sagt - finden Sie interessante Ausflugsziele, die Sie z.B. auch über ein gut ausgebautes Radwegesystem durch die Natur erreichen können.

» Rastede

Der Residenzort Rastede nimmt in der regionalen Kulturszene einen festen Platz ein. Eine zentrale Rolle spielt dabei der Kunst- und Kulturkreis Rastede (KKR), der im Erbprinzenpalais mit wechselnden Ausstellungen, der Dauerausstellung „Blick ins Ammerland“, mit Lesungen, Konzerten und vielen weiteren Veranstaltungen ein breites Publikum anspricht.

Kultur genießen kann man in Rastede aber zum Beispiel auch bei einer Führung durch die St.-Ulrichs-Kirche mit ihrer Hallenkrypta, bei einem Spaziergang durch den herrlichen Schlosspark oder einem Ausflug in „Jan Pastor sin Hus“ dem einzigartigen landwirtschaftlich-historischen Museum.

» Oldenburg (15 km)

Die Residenz- und Universitätsstadt Oldenburg war und ist das wirtschaftliche und kulturelle Zentrum der Region. Die schöne Innenstadt mit alten Bauten aus den vergangenen 5 Jahrhunderten, das Oldenburgische Staatstheater, der Schlossgarten und der Botanische Garten sowie die älteste und größte Fußgängerzone Deutschlands bieten Interessantes und Sehenswertes. Zahlreiche Museen, wie das Landesmuseum für Kunst und Kulturgeschichte oder das Horst-Janssen-Museum, bieten ein attraktives Kulturangebot.

» Veranstaltungstipp Rastede

Jeder 1. Freitag im Monat: der Bremen vier Comedy-Club in unserer „Meyerei“.



» Park der Gärten (20 km)

Im grünen Herzen des Ammerlands liegt der 14 Hektar große Park der Gärten. Der Parkbesucher erfährt während seines Rundgangs durch das großzügig und abwechslungsreich gestaltete Gelände zahlreiche Inspirationen für den eigenen Garten. Kreative Beispiele für lebendige und individuelle Gartengestaltung liefern mehr als 90 Themengärten.

Pflanzensammlungen und Lehrpfade bieten einen faszinierenden Einblick in die Gartenkultur. Tausende von Blüten verbinden als Blumenbänder die verschiedenen Bereiche der Gartenschau. Abwechslungsreiche Kinderspielplätze sind ein beliebter Treffpunkt für die jüngeren Besucher. Die weitläufigen Liegewiesen bieten sich für ein gemütliches Picknick mit Panoramablick an. Auch kulturell setzt der Park der Gärten mit vielen Sonderveranstaltungen, Konzerten oder Theateraufführungen in jedem Jahr Akzente.

» Bad Zwischenahn (20 km)

Bad Zwischenahn - staatlich anerkanntes Moorheilbad im Landkreis Ammerlands - ist bereits seit Mitte des 19. Jahrhunderts ein beliebtes Urlaubsziel. Hauptattraktion und Mittelpunkt der knapp 130 Quadratkilometer großen Gemeinde ist gestern wie heute das Zwischenahner Meer - die „Perle des Ammerlandes“ - mit 526 Hektar Fläche das drittgrößte Binnengewässer Niedersachsens.

Rund 380 Kilometer gut ausgeschilderte Wander- und Radwege laden zu Spaziergängen und Radtouren ein. Auch bietet sich eine Schifffahrt mit der „Weissen Flotte“ auf dem Meer an. Besondere Attraktion sind im Mai und Juni die zigtausend blühenden Rhododendren.

» Elsfleth (26 km)

„Weser, Wasser, Stadt der Seefahrt“ – Elsfleth ist geprägt durch seine besonders günstige Lage zwischen den Schifffahrtsstraßen Weser und Hunte.

Die Seefahrtsschule in Elsfleth ist Zentrum seemännischer Ausbildung in der Bundesrepublik. Seien Sie selber Kapitän auf einem großem Frachtschiff auf der Brücke der Seefahrtsschule Elsfleth. Sehenswert ist neben dem Huntesperrwerk besonders das Segelschulschiff „Großherzogin Elisabeth“.

» Farbenfrohe Rhododendron (26 km)

Ende April erwacht das Ammerland aus seinem Dornröschenschlaf. Dann beginnt die Blütezeit in den zahlreichen Rhododendron-Parks und Baumschulen. Zum Teil befinden sich diese Parkanlagen schon länger als 100 Jahre in Familienbesitz. In den meisten Parks werden Interessierten fachkundige Führungen angeboten.

Der mit 65 ha größte Rhododendron-Waldpark Deutschlands bei Linswege-Petersfeld liegt in den Händen der Familie Hobbie. Seit mehr als 50 Jahren ist diese Anlage ein attraktives Ausflugsziel, das sich steigender Beliebtheit erfreut. Durch die großen Erfolge der Engländer angeregt, wurde hier 1939 mit der Züchtung neuer Sorten begonnen. Inzwischen sind viele hundert Kombinationen entstanden.

» Varel (25 km)

In der friesischen Hafenstadt Varel steht die älteste Windmühle Deutschlands - ein Galerieholländer von 1847, in dem heute eine heimatkundliche Sammlung besichtigt werden kann. Von dem ehemaligen Schloss, das bei einem Brand zerstört wurde, zeugt heute noch die Schlosskirche mit dem Schnitzaltar von Ludwig Münstermann.

In der schönen Altstadt Varels lohnt es sich, den Wasserturm zu besteigen: von hier hat man einen herrlichen Rundblick auf Varel, den Jadebusen und Butjadingen. Am Vareler Hafen bieten mehrere kleine Läden frischen Fisch an und hier ist auch das Kuriositätenmuseum „Spijök“ zu finden.



ZUM ZOLLHAUS
H * O * T * E * L



ÜBERNACHTEN IM ZOLLHAUS

Übernachtung im 4 Sterne Hotel Zum Zollhaus.

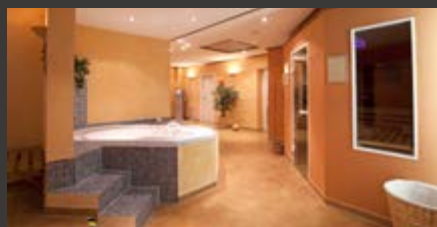
Die großzügig geschnittenen Zimmer und Suiten sind freundlich und komfortabel eingerichtet und bestechen durch das geschmackvolle, gemütliche Ambiente. Zur Ausstattung gehören ein helles Dusch- oder Wannenbad, Minibar, Safe, Boxspringbetten, Radio, Telefon, SAT-TV, Schreibtisch und Sitzecke.

- » Aufenthalt in Classic Zimmern inkl. Begrüßungsflasche Wasser, TV, Bad mit Dusche und WC.
- » Inkl. reichhaltigem Frühstück vom Buffet.
- » Inkl. Nutzung des Wellnessbereichs.
- » Als besonderen Service bieten wir unseren Gästen für Radwanderungen an, die Fahrräder in unserer Fahrradgarage sicher zu einzuschließen und E-Bikes aufzuladen. Einen Trockenraum bieten wir für Ihre Fahrradkleidung ebenfalls an.

Wellness für Körper, Geist und Gaumen.

Genießen Sie täglich das reichhaltige Frühstücksbuffet. Im Restaurant „Meyrs“ werden Spezialitäten von einer monatlich wechselnden Speisekarte angeboten und die Bar verwöhnt Sie mit ausgewählten Drinks. Tagungs- und Veranstaltungsräume sind vorhanden.

In unserem Spa-Bereich kehren Sie ein in eine Welt der Ruhe und Entspannung und lassen den Alltag hinter sich. Es erwarten Sie Sauna, Dampfbad mit Lichttherapie, Whirlpool (4,00 €), Kneipp-Fußbad, Schwallbrause, Ruheraum und eine Sonnenterrasse.



Der perfekte Standort für Naturliebhaber und Städtereisende.

Das Hotel Zum Zollhaus besticht durch seine verkehrsgünstige Lage nahe der A29 im ländlichen Rastede. Die Unterkunft befindet sich in einer grünen Region, umgeben von Gutshöfen und Moorlandschaften.

Die umliegenden Orte und Städte sowie die Nähe zu Nordseeküste und Inseln bieten abwechslungsreiche und attraktive Möglichkeiten für interessante Ausflugsfahrten und Tagestouren.

Zollhaus Rastede GmbH & Co. KG
Kleibroker Straße 139
26180 Rastede
T. 04402 93810
F. 04402 938119
info@zumzollhaus.de
www.zumzollhaus.de



ZUM ZOLLHAUS
H * O * T * E * L

ANKOMMEN. AUSSPANNEN. ABSCHALTEN.